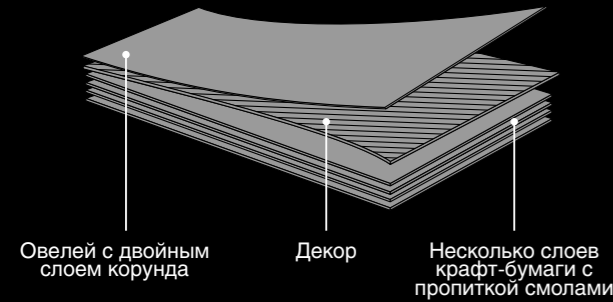


Stein
harder than stone

ТЕХНИЧЕСКИЕ ДАННЫЕ

СХЕМА РАБОЧЕЙ ПОВЕРХНОСТИ СТОЛЕШНИЦ STEIN



Пластик покрыт овелеем с двойным слоем корунда - самым твердым (после алмаза) минералом. Это делает пластик более прочным, чем натуральный камень. Столешницы STEIN сохраняют свой внешний вид и характеристики в течение более 10 лет.

ТЕХНИЧЕСКИЕ ХАРАКТЕРИСТИКИ ПОВЕРХНОСТЕЙ СТОЛЕШНИЦ STEIN

Устойчивость к воздействию химических реагентов (Реагенты 1-15)	Устойчиво, практически нет эффекта
Кипящая вода	Устойчиво, практически нет эффекта
Высокая температура	Устойчиво, практически нет эффекта
Сопротивляемость удару	Не менее 15-20 Ньютон при толщине 0,6 - 0,8 мм
Устойчивость к истиранию	1200 оборотов Тайбера
Воспламеняемость	Не является самовоспламеняемым материалом
Светостойкость (устойчивость к выгоранию)	Цвет не изменяется при нахождении под прямыми солнечными лучами 1 год

ЛАМИНАТ WILSONART HD™ HIGH DEFINITION™

Рабочие поверхности столешниц STEIN произведены на основе ламината Wilsonart HD™ High Definition™. Ламинат типа 376 предназначен для изготовления рабочих поверхностей кухонной мебели с применением технологии постформинга.

Wilsonart HD™ High Definition™ ламинат тип 376 выпускается с двумя поверхностями: «-35» и «-45». Обе поверхности отличаются повышенной устойчивостью к истиранию, удару и воздействию химических реагентов.

Эти поверхности мы назвали Wild Stone, так как они наиболее точно имитируют натуральный камень. Wild Stone рекомендуется для изготовления кухонных столешниц и других элементов мебели и интерьера, предъявляющих повышенные требования качеству и техническим характеристикам поверхности.

Ламинат Wilsonart HD™ High Definition™ специально разработан для замещения в интерьере натурального и искусственного камня.

Ламинат Wilsonart® HD™ High Definition™ сертифицирован GREENGUARD Environmental Institute™ для использования в жилых и коммерческих помещениях.

Ламинат Wilsonart® HD™ High Definition™ рекомендован к использованию в производстве рабочих поверхностей оборудования для пищевой промышленности, общепита и бытовых кухонь.

Ламинат Wilsonart® HD™ High Definition™ соответствует федеральному стандарту воспламеняемости материалов для внутреннего использования США U.S. Federal Motor Vehicle Safety Standard (FMVSS) 302, «Flammability of Interior Materials.»

Описываемые материалы являются изделиями из полимерных материалов в листах и рулонах для отделки ДСП, полученными в результате прессования, и соответствуют европейскому стандарту EN 438 и ISO 4586.

СОДЕРЖАНИЕ



Коллекция WILD STONE

stein
harder than stone

LUNA CREST

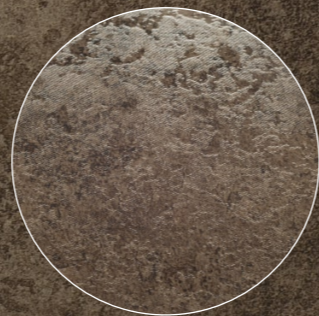
Лунный
гребень

1852К-35

1524x3050x0,8 мм



4



Различные оттенки бронзы создают впечатление грубо обработанного монолита.

5



AGED PIAZZA

Старая
площадь

1868К-55

1524x3660x0,8 мм

Напоминает античную глазурованную плитку. Светло-бежевый и янтарный гармонично сочетаются с темно-коричневыми и пастельными тонами.

Коллекция WILD STONE

stein
harder than stone

**DEEPSTAR
STATE**

Аспидный
сланец

1818К-35
1524x3050x0,8 мм



6

7



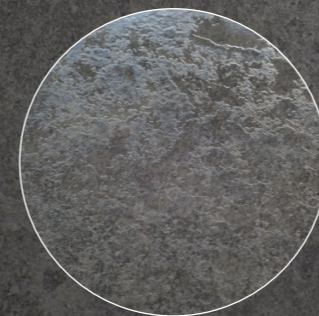
Аспидный сланец.
Органически черный с глубокими
оттенками синего и коричневого.



**LUNA
SHADOW**

Тень
луны

1853К-35
1524x3660x0,8 мм



Серый камень
с оттенками цвета олова.

Коллекция WILD STONE

stein
harder than stone

SEDONA BLUFF

Скала
Седона

1824K-35
1524x3050x0,8 мм



8

9



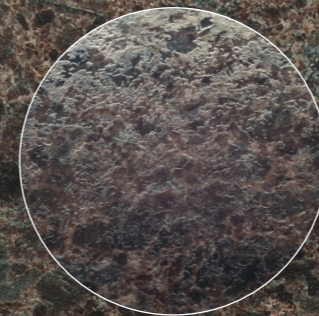
Травертин – любимый древними римлянами камень, использованный при строительстве Колизея. Представляет собой горную породу, образованную под высоким давлением. Золотисто-янтарный цвет контрастирует с белыми и коричневыми оттенками.



RIVER GEMSTONE

Речной драгоценный
камень

1832K-35
1524x3660x0,8 мм



Гранит с глубоким сочетанием красно-коричневого и серо-голубого оттенков, придающим поверхности аристократически изысканный вид.

Коллекция WILD STONE

stein
harder than stone

**CARARRA
SANTORINI**

Каррара
Санторини

1855K-55
1524x3050x0,8 мм

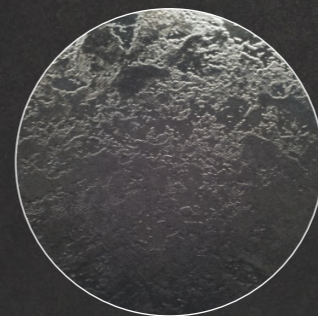


10



Белый мрамор с мягкими
прохладно-серыми тонами
и оттенками серо-коричневого.

11



**LUNA
NIGHT**

Лунная
ночь

1854K-35
1524x3660x0,8 мм

Камень цвета черного сапфира –
черный с темно-серыми оттенками.

Группа Производственных Компаний «Кедр» производит столешницы на основе высококачественной ДСП.

В качестве облицовочного материала применяются слоистые пластики CPL и HPL передовых европейских и российских компаний. Ассортимент декоров постоянно пополняется.

Продукция производится на линии проходного типа: от подачи заготовки столешницы на загрузочное устройство прессования до автоматического нанесения этикетки на готовое изделие. Такой тип оборудования позволяет выполнять работу любой сложности в кратчайшие сроки и способствует выпуску только качественной продукции.

Столешницы из влагостойкого ДСП, покрытые специальным прочным пластиком различной фактуры и расцветки, - оптимальный выбор для тех, кто ищет бюджетный вариант столешницы для длительной эксплуатации.

396902, Воронежская обл., г. Семилуки,
ул. Курская, 101. Тел. +7 (47372) 2-09-14
www.домен.ru